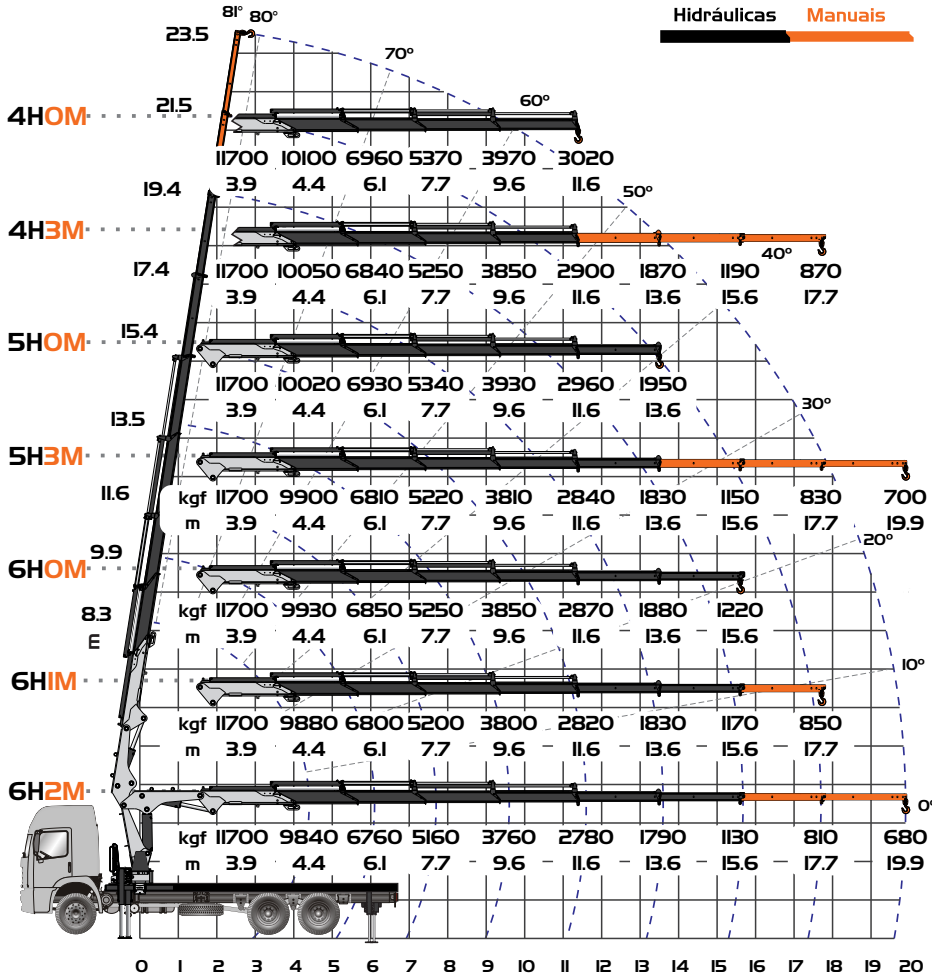


### Gráfico



### Dados Técnicos

Alcance máximo vertical - 6H2M	23.5 m
Alcance máximo horizontal - 6H2M	19.9 m
Alcance hidráulico vertical - 6H2M	19.4 m
Alcance hidráulico horizontal - 6H2M	15.6 m
Abertura de patolas dianteiras	6.5 m
Ângulo de elevação da lança	81°
Ângulo de giro	370°
Pressão de trabalho	260 bar
Peso da máquina base - 4HOM / 4H3M / 5HOM / 5H3M	4390kg / 4670 kg / 4600 kg / 4780 kg
Peso da máquina base - 6HOM / 6H1M / 6H2M	4740 kg / 4790 kg / 4835 kg
Espaço ocupado para operação	1.3 m
Capacidade do reservatório hidráulico	160 l
PBT mínimo para instalação	23.000 kg

### Dimensões

