

Produtos para trabalhos pesados

RETROESCAVADEIRA COMPACTA | ICX



**VALENCE**  
MÁQUINAS

UMA EMPRESA DO GRUPO JCR

**JCB**



## UMA GRANDE SOLUÇÃO EM UMA MÁQUINA COMPACTA



A retroescavadeira compacta ICX é a caçula da numerosa família de líderes mundiais JCB. Esta notável inovação combina a nossa experiência em retroescavadeiras e carregadeiras compactas, utilizando a genética de cada uma delas para compor uma nova máquina extraordinariamente versátil, fácil de manobrar e produtiva.

O conforto e a segurança do operador estão presentes na ICX, então você também vai encontrar um ambiente mais seguro com cabine ROPS/FOPS e comandos com servo controles de baixo esforço para facilitar a operação da retroescavadeira.

Além disso, uma transmissão hidrostática integral servo controlada vai de zero para a velocidade máxima, tanto para frente quanto para trás, na potência máxima.

Esta máquina pode ser pequena em tamanho, mas grande na versatilidade, desempenho e manobrabilidade, tornando-se indispensável em qualquer obra.



## VASTA GAMA DE ACESSÓRIOS QUE OTIMIZAM A VERSATILIDADE

### 2 máquinas em 1, economizando tempo e dinheiro

O menor modelo da linha de retroescavadeiras JCB, a ICX traz a versatilidade das retroescavadeiras para áreas anteriormente inacessíveis.

A ICX em apenas 1,6 metros de largura, com capacidade de girar em seu próprio eixo, funciona em praticamente qualquer ambiente. É equipada com engate rápido universal, que permite utilizar uma vasta gama de acessórios com o mínimo de trabalho. Um baixo centro de gravidade resulta em excelente estabilidade para operações mais seguras.

O conceito da retroescavadeira compacta ICX é inovador e foi projetado para economizar tempo e dinheiro. Uma máquina versátil, fácil de manobrar e compacta, que substitui uma carregadeira compacta e uma escavadeira compacta, o que significa que você pode executar dois trabalhos sem perder tempo com troca de acessórios.



Somando tudo, a retroescavadeira compacta ICX é uma solução enormemente versátil, com uma vasta linha de acessórios para escavadeira compacta. Ela faz tudo que uma carregadeira compacta e uma escavadeira compacta fazem, mas você só precisa de uma máquina – a primeira e melhor retroescavadeira compacta do mundo.



### Circuito de Ferramentas manuais

Este acessório permite operar uma grande variedade de ferramentas manuais tais como: um rompedor manual, bomba-d'água ou disco de corte, usando a retroescavadeira compacta ICX como fonte de potência, para mais versatilidade, menos ruído e vibração.



POTÊNCIA MÁX. DO MOTOR: 37,3kW (50 hp) PROFUNDIDADE MÁX. DE ESCAVAÇÃO DA RETRO: 2,55 metros CAPACIDADE MÁX. DA CARREGADEIRA: 610kg



### DIMENSÕES ESTÁTICAS

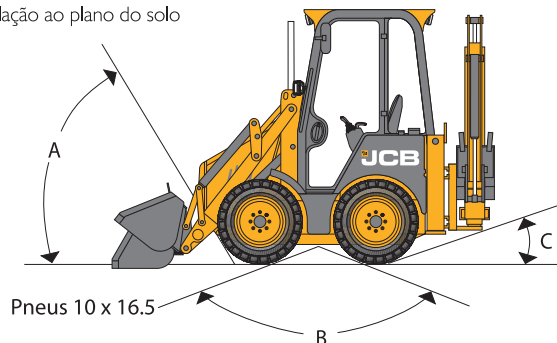
Modelo da máquina	1CX (pneus 10x16.5)
	m
A Altura total	2.25
B Largura total (sobre os pneus)	1.58
C Distância entre eixos	1.07
D Distância entre centros de giro e do eixo traseiro	0.87
E Comprimento de deslocamento total - braço longo	3.50

Modelo da máquina	1CX (pneus 10x16.5)
	m
F Comprimento de deslocamento total (caçamba frontal na posição de transporte) braço longo	3.41
G Largura do eixo traseiro (sobre os pneus)	1.56
H Altura da lança na posição de transporte (braço de profundidade fixo)	2.17
J Altura livre entre o solo e o estabilizador	0.26
K Altura livre entre o mastro e o solo	0.32



### ÂNGULOS EM RELAÇÃO AO SOLO

- A Ângulo de ataque de 52°
- B Ângulo de interferência/rampa de 132° em relação ao plano do solo
- C Ângulo de saída de 23°



### PESO OPERACIONAL

Peso operacional conforme norma SAE. Máquina equipada com engate rápido, caçamba frontal de uso geral, tanque de combustível cheio, cabine e caçamba da escavadeira de 18" (450mm).

Modelo da máquina	1CX
	kg
Peso (braços longos e braço de profundidade fixo) mais caçamba frontal multiuso - GP	3174
Para caçamba frontal 6 em 1, adicionar 86 kg.	

### MOTOR

		1CX
Modelo		Perkins 404D-22
Cilindrada	litros	2.2
Número de cilindros		4
Combustível		Diesel
Arrefecimento		Água
Diâmetro interno	mm	84
Curso	mm	100
Potência bruta a 2800 rpm		
ISO 14396	kW (hp)	37.3 (50)
Torque bruto a 1800 rpm		
ISO 14396	Nm	143
Certificação de emissões		EC Stage IIIA/USA EPA Tier 3

### CONTROLES

#### Carregadeira e transmissão:

Servo-contrôles hidráulicos reduzem ao mínimo o esforço de operação nas alavancas. As alavancas tipo joystick montadas no assento são ergonômicas e estão bem posicionadas para facilitar o uso. Botões de controle do auxiliar hidráulico montados na alavanca joystick para controle direto dos acessórios.

#### Escavadeira:

O controle padrão ISO+ é lógico e fácil de operar.

### LUZES E SISTEMA ELÉTRICO

Partida elétrica direta de 12 volts com alternador de 50 ampéres e partida auxiliada por termostato padrão.

- Chicote elétrico reforçado, com conectores vedados para proteção contra água e pó. Os conectores são de acordo com as normas IP67 (DIN40 050). Uma cobertura externa de nylon entrelaçado protege o chicote contra abrasão, bem como melhora sua resistência a penetração da água.
- Bateria padrão de 95A/h de baixa manutenção.

Os interruptores de ignição, luzes de trabalho, freio de estacionamento e controle de retenção auxiliar são montados no painel de controle do lado direito.

Também incorporados no painel lateral estão o horímetro e o conjunto de luzes de advertência que alertam o operador para qualquer irregularidade no funcionamento.

Localizada no painel lateral encontra-se uma bem protegida caixa de fusíveis, projetada para evitar a entrada de sujeira e materiais estranhos.

A caixa de relés se encontra dentro do console.

Faróis e alarme de ré são oferecidos como padrão.

As luzes de trabalho são instaladas como padrão.

### TRANSMISSÃO

Transmissão hidrostática, totalmente servo-assistida, proporcionando velocidades de zero a máxima para frente e para trás com potência máxima. Os sistemas de transmissão independentes para os lados direito e esquerdo, controlados por meio de servo-contrôles, proporcionam operação precisa e fácil. Velocidades de deslocamento de 0 a 11 km/h a frente e ré.

### CABINE

Cabine aberta ROPS/FOPS com isolamento acústico.

- Cinto de segurança.
- Excepcional visibilidade de 360 graus.
- Para-brisa dianteiro.
- Cabine totalmente envidraçada, opcional.
- Controles ergonomicamente projetados.

### FREIOS

O controle da transmissão hidrostática JCB proporciona uma excelente capacidade de frenagem.

A operação é por ação de mola, desativação por pressão hidráulica, ativação com um interruptor de freio de estacionamento elétrico.

## PNEUS

Padrão	10 x 16.5	NHS 6PR
Opcional	7 x 15	NHS 6PR

## SISTEMA HIDRÁULICO

Além das bombas da transmissão hidrostática principais, há uma bomba de alimentação exclusiva para a carregadeira, retro e acessórios. Tanto os controles da transmissão principal como da carregadeira são servo-assistidos para facilidade de uso e controle preciso.

- O baixo esforço necessário para acionar as alavancas resulta em excelente e fácil controle da transmissão, carregadeira, retro e acessórios.
- A alavanca joystick da carregadeira incorpora um interruptor oscilante para controle dos acessórios.
- Filtro do óleo hidráulico, tipo cartucho, de fluxo total.
- O mesmo óleo para o motor, transmissão e sistema hidráulico para maior facilidade de manutenção.

Modelo da máquina	1CX	1CX HF
Vazão da bomba a 2800 rpm (sistemas de centro aberto – bomba de engrenagens)	litros/min	litros/min
Vazão da bomba principal	45	100
Pressão de trabalho do sistema	bar	bar
Retro e carregadeira	207	220

## CIRCUITOS AUXILIARES

O circuito hidráulico auxiliar para ferramentas manuais JCB, exclusivo na 1CX, pode acionar uma variedade de ferramentas incluindo rompedores manuais, bombas e discos de corte, eliminando a necessidade de conjuntos de potência separados.

Cumpre a norma sobre operação de ferramenta classe C da EHTMA.

Pressão 138 bar

Vazão máxima 20 lpm

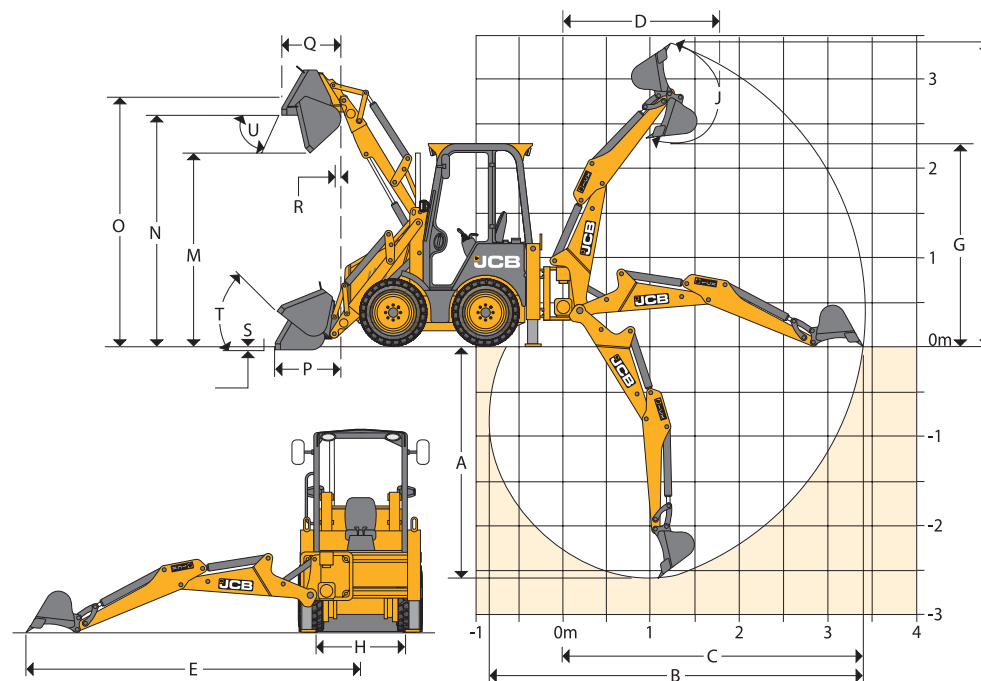
O circuito do rompedor hidráulico e bi-direcional da JCB aciona os acessórios de simples e dupla ação tais como rompedor hidráulico, perfuratriz ou garra para paralelepípedos.

O circuito de alta vazão, opcional, proporciona uma vazão de 100 litros/min para a parte frontal da máquina, para acionamento de acessórios de alta capacidade, tais como valetadeira e fresadora.

## CAPACIDADES DE SERVIÇO

Modelo da máquina	1CX
	<b>litros</b>
Sistema hidráulico com reservatório	45
Tanque de combustível	45
Caixas de corrente	10
Líquido de arrefecimento do motor	8
Óleo do motor	9,6

## DIMENSÕES E PERFORMANCE DA RETROESCAVADEIRA



Modelo da máquina		1CX (braço de profundidade fixo)	
A	Profundidade de escavação máxima SAE	m	2.55
	Profundidade de escavação máx. SAE, fundo nivelado a 2 pés	m	2.49
B	Alcance SAE – do nível do solo ao centro da roda traseira	m	4.24
C	Alcance SAE – do nível do solo ao centro de giro	m	3.38
D	Alcance SAE – na altura máxima ao centro de giro	m	1.79
E	Alcance lateral SAE – até a linha de centro da máquina	m	3.83
F	Altura de trabalho SAE máxima	m	3.44
G	Altura de carga SAE máxima	m	2.35
H	Curso total SAE do mastro	m	0.99
J	Giro da caçamba SAE	graus	202
	Força de desagregação da caçamba SAE	kgf	2201
	Força de desagregação do braço de profundidade SAE	kgf	1488

**ACESSÓRIOS DA RETROESCAVADEIRA - Caçamba padrão**

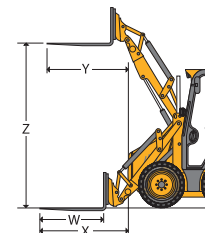
Largura	Capacidade SAE		Peso (+ dentes)	Dentes
	Nominal m <sup>3</sup>	Rasa m <sup>3</sup>		
230	0.03	0.02	51	2
305	0.04	0.04	52	3
460	0.06	0.05	54	3
610	0.08	0.06	57	4

**DIMENSÕES E PERFORMANCE DA CARREGADEIRA**

Modelo da máquina	1CX braço longo	
M Altura de descarga	m	2.15
N Altura de carga	m	2.59
O Altura do pino	m	2.80
P Alcance ao nível do solo (borda de ataque na horizontal)	m	0.91
Q Alcance máximo na altura máxima	m	0.74
R Alcance na altura total - descarga total	m	0.40
S Altura livre da profundidade de escavação (borda de ataque na horizontal)	m	0.14
T Recuo no solo	graus	42
U Ângulo de descarga SAE	graus	43
Capacidade de levantamento hidráulico máxima SAE	kgf	2400
Capacidade da caçamba frontal		0.28m <sup>3</sup>

**PERFORMANCE DA CARREGADEIRA**

	1CX	1CX
	kgf	kgf
Tipo de caçamba	GP	6-em-1
Força de desagregação da caçamba	2350	2350
Força de desagregação da carregadeira – braços	2400	2400

**ACESSÓRIOS DA CARREGADEIRA**

**ACESSÓRIOS DA CARREGADEIRA - Performance e especificações com garfo pallet**

		Garfos montados em engate rápido
W Comprimento do garfo	m	1.05
Largura da seção	m	0.08
X Alcance no solo	m	1.50
Y Alcance na altura máxima	m	1.34
Z Altura de levantamento do garfo	m	2.72
Distância entre garfos – min.	m	0.2
Distância entre garfos – max.	m	1.03
Carga de trabalho segura em centro de carga de 500 mm	kg	440

**EQUIPAMENTOS PADRÃO**

Cabine aberta ROPS/FOPS	Autonivelamento
Luzes de trabalho	Retrovisores externos
Aceleradores manual e de pedal	Circuito auxiliar da carregadeira frontal
Servo-controles da transmissão e da carregadeira montados no assento	Sapatos de rua
Cinto de segurança	Alarme de ré
Controles manuais da retroescavadeira, ISO+	Flutuação da caçamba frontal
Engate rápido mecânico da carregadeira	Pré-filtro de ar

**EQUIPAMENTOS OPCIONAIS**

Cabine fechada ROPS/FOPS totalmente envidraçada	Rompedor hidráulico/circuito auxiliar bi-direcional
Giroflex	Garfo e estrado para pallets
Circuito auxiliar de ferramentas manuais	Caçamba 6-em-1
Ar condicionado	Braço extensível
Engate rápido da caçamba da retroescavadeira	





Distribuidor exclusivo JCB para:

- Minas Gerais
- Rio de Janeiro
- Espírito Santo
- Goiás
- Distrito Federal
- Tocantins

# VALENCE

## MÁQUINAS

Belo Horizonte / MG  
(31) 3389.3050

Rio de Janeiro / RJ  
(21) 3514.6900

Uberlândia / MG  
(34) 3228.0000

Goiânia / GO  
(62) 3412.1303

Brasília / DF  
(61) 3246.5750

Serra / ES  
(27) 3441-2260

[www.valencemaquinas.com.br](http://www.valencemaquinas.com.br)